



最远的距离 最近的爱

榕海携手思科远程医疗
传递4000公里的健康福祉

“借助远程医疗平台，有效实现南京与墨竹工卡两地间医疗卫生资源的互联互通，藏区患者无需再奔波3900多公里到北京等地求诊，就可以和三甲综合大医院专家进行实时‘面对面’的诊疗。”

——南京市鼓楼医院院长韩光曙

是谁带来远方的关怀？是谁实现了千年的祈盼？

4000多米高，3900公里外，青藏高原墨竹工卡医疗落后

远在青藏高原腹地的墨竹工卡，平均海拔达4000多米，经济能力和医疗条件均比较落后，当地病患无法获得优质且及时的诊疗服务。根据中国政府的对口援助计划，远在3900公里外的南京市成为墨竹工卡县的兄弟城市。为加速推动优质医疗资源下沉，切实高效帮助当地提高医疗服务能力，在对口援助的第21个年头，南京卫计委以本市实力最强的南京鼓楼医院为核心建立了中心点和平台，率先利用先进信息技术手段加速援藏步伐，着力构建了南京鼓楼医院-墨竹工卡远程医疗生态体系。

面对的挑战

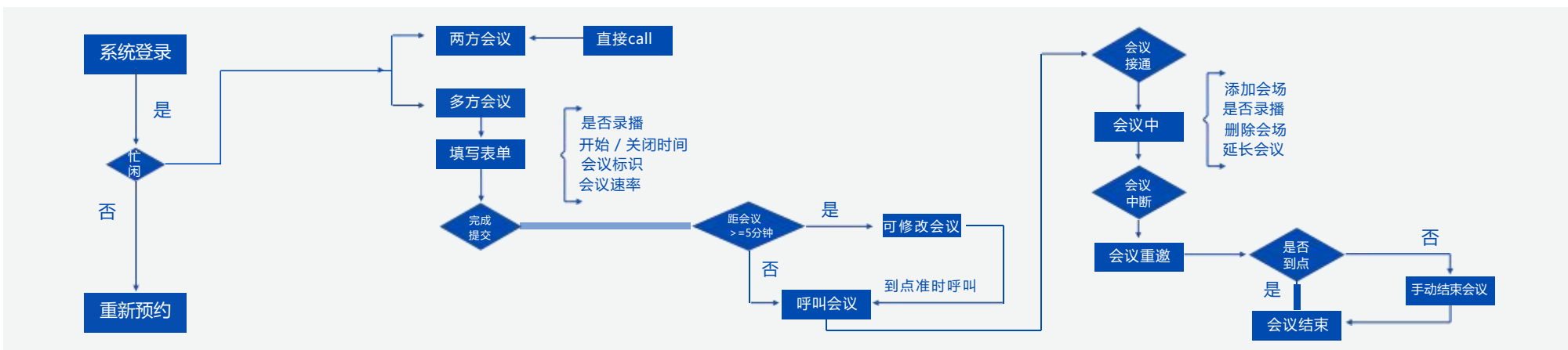
该远程医疗体系的搭建，不仅需要达成多种网络环境间视频的高效交互，解决跨平台的系统联动，更重要的是针对IT技术保障能力弱的西藏当地医院部署便捷易操作的视频会议系统，实现南京鼓楼医院与墨竹工卡县医院之间更简单、更顺畅、更高效的远程医学会诊、远程医疗咨询、远程手术示教、远程学术交流、远程培训教育等多种临床应用和信息服务功能。

基于思科视频协作系统，榕海的中间件让丰富的应用功能一键开启

南京鼓楼医院远程医疗平台，采用了全球领先的网络解决方案供应商思科公司的视频协作系统——MX系列一体化高清视频终端、SX系列视频会议集成终端、视频协作软件Jabber、Jabber guest等可以提供全面的多种接入方式，并成功嵌入榕海基于思科协作产品开放接口开发的视频会管中间件，以满足思科的视频业务和行业应用整合的需求，同时也方便集成医疗行业ISV上海复高开发的远程医疗平台软件，为鼓楼医院和墨竹工卡县医院建立起一个跨平台、跨设备、统一通信协作的远程医疗体系。

榕海视频会管中间件的嵌入，提供了一个完整的视频交互体验，实现了远程医疗平台的完整应用——南京鼓楼医院与墨竹工卡县医院在PC端能随时自主进行远程会诊，并且在会诊中可以对会议进行控制；墨竹患者与南京医生之间也可提前预约诊疗时间，按照预定时间自动呼叫开启远程视频诊疗；可以实时录制整个诊疗会议的过程，方便病人回顾查看到主治医生对他的医嘱；针对急诊病人，更可发起即时的诊疗会议，让患者能快速得到及时的救治；遇有疑难杂症，诊疗过程中还可随时添加参与方，实现多方视频通话，让多方专家参与会诊，为患者提供最佳治疗方案。更重要的是，以上功能的实现，只需一键开启！即使从未接触过远程医疗的人，在远程会诊流程上进行简单指导后也能熟练操作，更快速实现跨越时空的诊疗互动和体验。





用户最终获益

榕海助力思科搭建的这一远程医疗平台，跨越3900公里距离的阻隔，把实力雄厚的南京鼓楼医院和条件落后的墨竹工卡县医院连接在一起，有效实现了两地医疗卫生资源的互联互通。墨竹5万余农牧民享受这所集医疗、教学、科研为一体的百年综合性大型三级甲等医院的专家诊疗服务和优质医疗资源，就地解决高血压、心肺病等发病率居高不下的疑难杂症，自此不再是奢望。同时，也为医院间提供了一个开放的技术交流平台，墨竹工卡县医院通过远程会诊设施，积极开展形式多样、内容丰富的远程医学培训，使全院卫生技术人员能够就近、方便地参加卫生技术知识培训，有效提高了藏区医院的整体救治水平。

榕海视频会管中间件

- 根据医疗行业用户的需求，实现了思科的视频业务能和行业应用的整合。
- 榕海视频会管中间件基于的思科协作产品开放接口开发，定制化的解决方案实现了远程医疗平台的完整应用。
- 丰富的应用功能，一键即可开启，打破硬件设备的使用瓶颈，更好地降低远程会诊系统的使用门槛。
- 大大增加了平台的使用灵活性，提升了系统的使用率。

上海榕海计算机系统集成有限公司

公司地址信息：上海市宝山区长逸路15号B幢1303室
公司地址： <http://www.ronghai-uc.com>

公司联系人：陆和娟
联系电话： 13901684306

传真： 021-60318028
电子邮箱： lucy@ronghai-uc.com